

調査資料

全国駐車場整備状況調査

(平成19年3月31日現在)

この調査は、平成19年5月に国土交通省都市・地域整備局街路課が各都道府県及び政令指定都市の駐車場担当部局にその関係資料の収集を依頼し、関係各市町村の協力を得て、平成19年3月31日現在を以って集められたものを集計・整理した「自動車駐車場年報」(平成19年度版)の中より、必要と思われる下記項目を抜粋し、掲載したものです。

年度別駐車場整備状況

自動車保有台数と駐車場供用台数の推移

駐車場整備水準の推移

年度別駐車場整備状況の推移

年度別駐車場整備台数の推移

都道府県別駐車場整備状況(累計)

都道府県別駐車場整備状況(平成18年度分)

都道府県別二輪車駐車場整備状況(平成18年度分)

(参考)

駐車場整備状況(全国)

(月極駐車場、住宅の車庫、小規模路外駐車場(500㎡未満)等を除く)

	平成18年度末(A)	平成19年度末(B)	A / B
都市計画駐車場	120,575台	96,655台	1.25
届出駐車場	1,450,858台	1,021,554台	1.42
附置義務駐車場	2,325,538台	1,386,157台	1.68
路上駐車場(暫定駐車場)	1,216台	1,333台	0.91
計	3,898,187台	2,505,699台	1.56
自動車保有台数	75,832,680台	68,743,615台	1.10
自動車1万台当たりの駐車台数	514.1台	346.5台	1.41

路外駐車場：道路の路面外に設置される自動車の駐車のための施設であって、一般公共の用に供されるものをいう。

路外駐車場のうち、自動車の駐車のために供する部分の面積が500㎡以上であるものの、構造及び設備は建築基準法、その他の法律がある場合にはそれらの法令

の規定によるほか、駐車場法施行令に定める技術的基準によらなければならない。

(路外駐車場の分類)

都市計画駐車場：都市計画に必要な位置に適正な規模で永続的に確保され、またその対象とする駐車需要が広く、一般公共の用に供すべき基幹的なものであり、都市計画に定められた路外駐車場をいう。都市の計画的整備及び市街地再開発を進めていく上で基幹的な都市施設としてその役割は大いに期待されるものである。平成18年度末現在、約120千台分が整備されている。

届出駐車場：都市計画区域内において自動車の駐車のために供する部分の面積が500㎡以上の路外駐車場を設置し、その利用について駐車料金を徴収するものは路外駐車場の位置・規模その他の必要な事項を都道府県に届け出なければならない。このような駐車場を届出駐車場という。平成18年度末現在、約1,450千台分が整備されている。

附置義務駐車施設：地方公共団体は駐車場整備地区内等において、一定規模以上の延床面積をもつ建築物を新築・増築するものに対して、条例でその建築物又はその建築物の敷地内に自動車の駐車のための施設を設けなければならない旨を定めることができる。この条例に基づき整備される駐車施設を附置義務駐車施設という。平成18年度末現在、約2,325千台分が整備されている。

路上駐車場：駐車場整備区域内の道路の路面に一定の区画を限って設置される自動車の駐車のための施設であって、一般公共の用に供するものをいう。路上駐車場の目的は当該地区内にある路外駐車場によっては満たされない自動車の駐車需要に応じるため、必要な路外駐車場の整備がなされるまでの間の暫定措置として、道路の路面を使用する形で設置されるものである。従って、当該地区において都市計画で定められた路外駐車場が整備されるに応じて、逐次路上駐車場は廃止するものである。平成18年度末現在、約1.2千台分が設置されている。

I 総括

1 年度別駐車場整備状況

年 度	都市計画駐車場			届出駐車場			附置義務駐車施設		
	台数	構成比(%)	前年度比(%)	台数	構成比(%)	前年度比(%)	台数	構成比(%)	前年度比(%)
昭33	18	0.3	-	3,031	50.1	-	-	-	-
34	283	3.3	1572.2	3,600	42.5	118.8	969	11.4	-
35	1,313	6.4	464.0	9,908	48.0	275.2	2,830	13.7	292.1
36	1,777	6.1	135.3	15,058	51.9	152.0	5,341	18.4	188.7
37	1,777	4.4	100.0	24,376	60.5	161.9	8,082	20.1	151.3
38	4,543	7.6	255.7	32,810	54.8	134.6	17,224	28.8	213.1
39	6,881	7.9	151.5	44,318	50.7	135.1	32,448	37.1	188.4
40	8,948	8.6	130.0	53,597	51.4	120.9	39,448	37.9	121.6
41	12,077	9.9	135.0	60,435	49.3	112.8	47,916	39.1	121.5
42	13,339	9.3	110.4	65,660	45.8	108.6	62,639	43.7	130.7
43	14,051	8.0	105.3	81,816	46.5	124.6	78,562	44.6	125.4
44	16,239	7.3	115.6	103,666	46.8	126.7	99,984	45.2	127.3
45	18,120	6.8	111.6	124,429	46.6	120.0	123,997	46.4	124.0
46	22,557	6.6	124.5	159,567	46.8	128.2	157,372	46.2	126.9
47	25,238	6.1	111.9	184,869	45.0	115.9	199,223	48.5	126.6
48	29,049	6.2	115.1	204,054	43.2	110.4	236,723	50.2	118.8
49	31,748	5.8	109.3	254,040	46.6	124.5	257,449	47.2	108.8
50	33,781	5.6	106.4	287,457	47.9	113.2	276,285	46.1	107.3
51	33,114	4.8	98.0	342,221	49.7	119.1	310,263	45.1	112.3
52	39,395	5.4	119.0	357,306	48.9	104.4	330,680	45.3	106.6
53	44,208	5.6	112.2	386,983	49.2	108.3	353,611	44.9	106.9
54	45,335	5.3	102.5	416,123	49.1	107.5	383,584	45.3	108.5
55	48,627	5.3	107.3	458,053	50.2	110.1	403,355	44.2	105.2
56	49,524	5.1	101.8	491,736	50.7	107.4	426,947	44.0	105.8
57	50,834	4.9	102.6	520,863	50.7	105.9	454,177	44.2	106.4
58	52,586	4.8	103.4	549,765	50.4	105.5	487,170	44.6	107.3
59	54,698	4.7	104.0	596,047	50.8	108.4	519,397	44.3	106.6
60	56,535	4.6	103.4	598,808	49.2	100.5	559,709	46.0	107.8
61	59,698	4.6	105.6	625,322	48.4	104.4	603,838	46.8	107.9
62	60,858	4.5	101.9	636,309	47.4	101.8	643,422	47.9	106.6
63	64,792	4.5	106.5	674,916	47.0	106.1	694,469	48.4	107.9
平1	68,175	4.3	105.2	746,265	47.0	110.6	772,371	48.6	111.2
2	73,092	4.3	107.2	774,504	45.2	103.8	863,955	50.4	111.9
3	74,768	4.1	102.3	812,509	44.2	104.9	949,909	51.7	109.9
4	79,176	4.0	105.9	861,694	43.4	106.1	1,041,567	52.5	109.6
5	85,012	4.0	107.4	924,983	43.2	107.3	1,129,575	52.8	108.4
6	88,716	3.9	104.4	965,275	42.8	104.4	1,198,266	53.2	106.1
7	93,431	3.9	105.3	995,735	41.7	103.2	1,297,958	54.3	108.3
8	96,655	3.9	103.5	1,021,554	40.8	102.6	1,386,157	55.3	106.8
9	103,651	3.9	107.2	1,078,381	40.2	105.6	1,500,673	55.9	108.3
10	109,998	3.9	106.1	1,121,228	39.6	104.0	1,599,165	56.5	106.6
11	113,681	3.8	103.3	1,161,653	39.3	103.6	1,681,266	56.8	105.1
12	115,696	3.7	101.8	1,225,194	39.4	105.5	1,771,028	56.9	105.3
13	118,220	3.6	102.2	1,272,190	39.1	103.8	1,858,895	57.2	105.0
14	119,353	3.5	101.0	1,302,474	38.7	102.4	1,942,707	57.7	104.5
15	119,535	3.4	100.2	1,333,159	38.4	102.4	2,015,404	58.1	103.7
16	119,472	3.3	99.9	1,372,876	38.2	103.0	2,104,894	58.5	104.4
17	120,091	3.2	100.5	1,415,252	37.8	103.1	2,212,069	59.0	105.1
18	120,575	3.1	100.4	1,450,858	37.2	102.5	2,325,538	59.7	105.1

(注) 1. 都市計画駐車場または、附置義務駐車施設と届出駐車場の両方に該当する駐車場は、それぞれ都市計画駐車場または附
2. 自動車保有台数は、登録自動車（道路運送車両法第4条）に軽自動車（同法第60条、ただし二輪を除く）を加えた数値

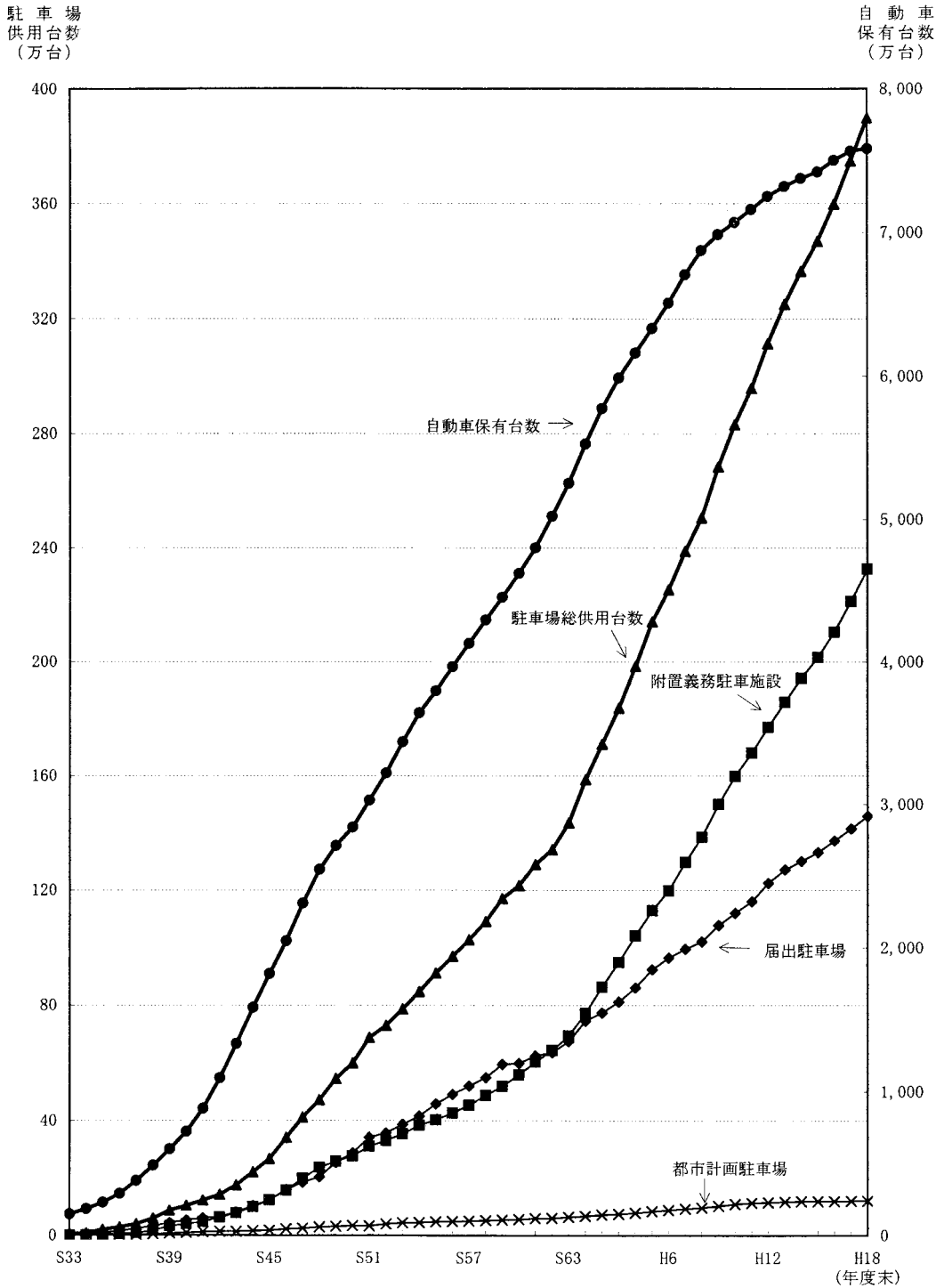
(各年度末)

路上駐車場			合計(駐車場総供用台数)		自動車保有台数(二輪を除く)		自動車1万台当り駐車台数	
台数	構成比(%)	前年度比(%)	台数	前年度比(%)	台数	前年度比(%)	台数	前年度比(%)
3,000	49.6	-	6,049	-	1,485,110	-	40.7	-
3,628	42.8	120.9	8,480	140.2	1,859,168	125.2	45.6	112.0
6,576	31.9	181.3	20,627	243.2	2,304,501	124.0	89.5	196.2
6,815	23.5	103.6	28,991	140.5	2,929,172	127.1	99.0	110.6
6,033	15.0	88.5	40,268	138.9	3,836,865	131.0	105.0	106.0
5,264	8.8	87.3	59,841	148.6	4,901,146	127.7	122.1	116.3
3,776	4.3	71.7	87,423	146.1	6,034,582	123.1	144.9	118.7
2,189	2.1	58.0	104,182	119.2	7,248,027	120.1	143.7	99.2
2,037	1.7	93.1	122,465	117.5	8,839,536	122.0	138.5	96.4
1,789	1.2	87.8	143,427	117.1	10,953,120	123.9	130.9	94.5
1,605	0.9	89.7	176,034	122.7	13,336,387	121.8	132.0	100.8
1,482	0.7	92.3	221,371	125.8	15,835,434	118.7	139.8	105.9
750	0.3	50.6	267,296	120.7	18,188,680	114.9	147.0	105.1
1,218	0.4	162.4	340,714	127.5	20,459,320	112.5	166.5	113.3
1,709	0.4	140.3	411,039	120.6	23,087,487	112.8	178.0	106.9
2,170	0.5	127.0	471,996	114.8	25,440,524	110.2	185.5	104.2
2,388	0.4	110.0	545,625	115.6	27,101,453	106.5	201.3	108.5
2,400	0.4	100.5	599,923	110.0	28,405,998	104.8	211.2	104.9
2,557	0.4	106.5	688,155	114.7	30,300,777	106.7	227.1	107.5
2,570	0.4	100.5	729,951	106.1	32,207,027	106.3	226.6	99.8
2,533	0.3	98.6	787,335	107.9	34,376,050	106.7	229.0	101.1
2,467	0.3	97.4	847,509	107.6	36,443,044	106.0	232.6	101.5
2,339	0.3	94.8	912,374	107.7	37,972,777	104.2	240.3	103.3
2,354	0.2	100.6	970,561	106.4	39,656,678	104.4	244.7	101.9
2,273	0.2	96.6	1,028,147	105.9	41,301,081	104.1	248.9	101.7
2,235	0.2	98.3	1,091,756	106.2	42,950,478	104.0	254.2	102.1
2,034	0.2	91.0	1,172,176	107.4	44,539,821	103.7	263.2	103.5
2,033	0.2	100.0	1,217,085	103.8	46,216,473	103.8	263.3	100.1
1,912	0.1	94.0	1,290,770	106.1	48,010,414	103.9	268.9	102.1
1,904	0.1	99.6	1,342,493	104.0	50,218,288	104.6	267.3	99.4
1,792	0.1	94.1	1,435,969	107.0	52,537,643	104.6	273.3	102.2
1,519	0.1	84.8	1,588,330	110.6	55,278,576	105.2	287.3	105.1
1,417	0.1	93.3	1,712,968	107.8	57,757,448	104.5	296.6	103.2
1,353	0.1	95.5	1,838,539	107.3	59,896,567	103.7	307.0	103.5
1,577	0.1	116.6	1,984,014	107.9	61,613,498	102.9	322.0	104.9
1,363	0.1	86.4	2,140,933	107.9	63,327,803	102.8	338.1	105.0
1,377	0.1	101.0	2,253,634	105.3	65,103,021	102.8	346.2	102.4
1,381	0.1	100.3	2,388,505	106.0	67,070,896	103.0	356.1	102.9
1,333	0.1	96.5	2,505,699	104.9	68,743,615	102.5	364.5	102.4
1,280	0.0	96.0	2,683,985	107.1	69,847,636	101.6	384.3	105.4
1,279	0.0	100.0	2,831,671	105.5	70,691,757	101.2	400.6	104.2
1,279	0.0	100.0	2,957,879	104.5	71,589,691	101.3	413.2	103.1
1,275	0.0	99.7	3,113,193	105.3	72,503,959	101.3	429.4	103.9
1,275	0.0	100.0	3,250,580	104.4	73,202,064	101.0	444.1	103.4
1,222	0.0	95.8	3,365,756	103.5	73,767,773	100.8	456.3	102.7
1,217	0.0	99.6	3,469,315	103.1	74,209,320	100.6	467.5	102.5
1,172	0.0	96.3	3,598,414	103.7	75,024,049	101.1	479.6	102.6
1,386	0.0	118.3	3,748,798	104.2	75,655,509	100.8	495.5	103.3
1,216	0.0	87.7	3,898,187	104.0	75,832,690	100.2	514.1	103.7

置義務駐車施設として計算している。

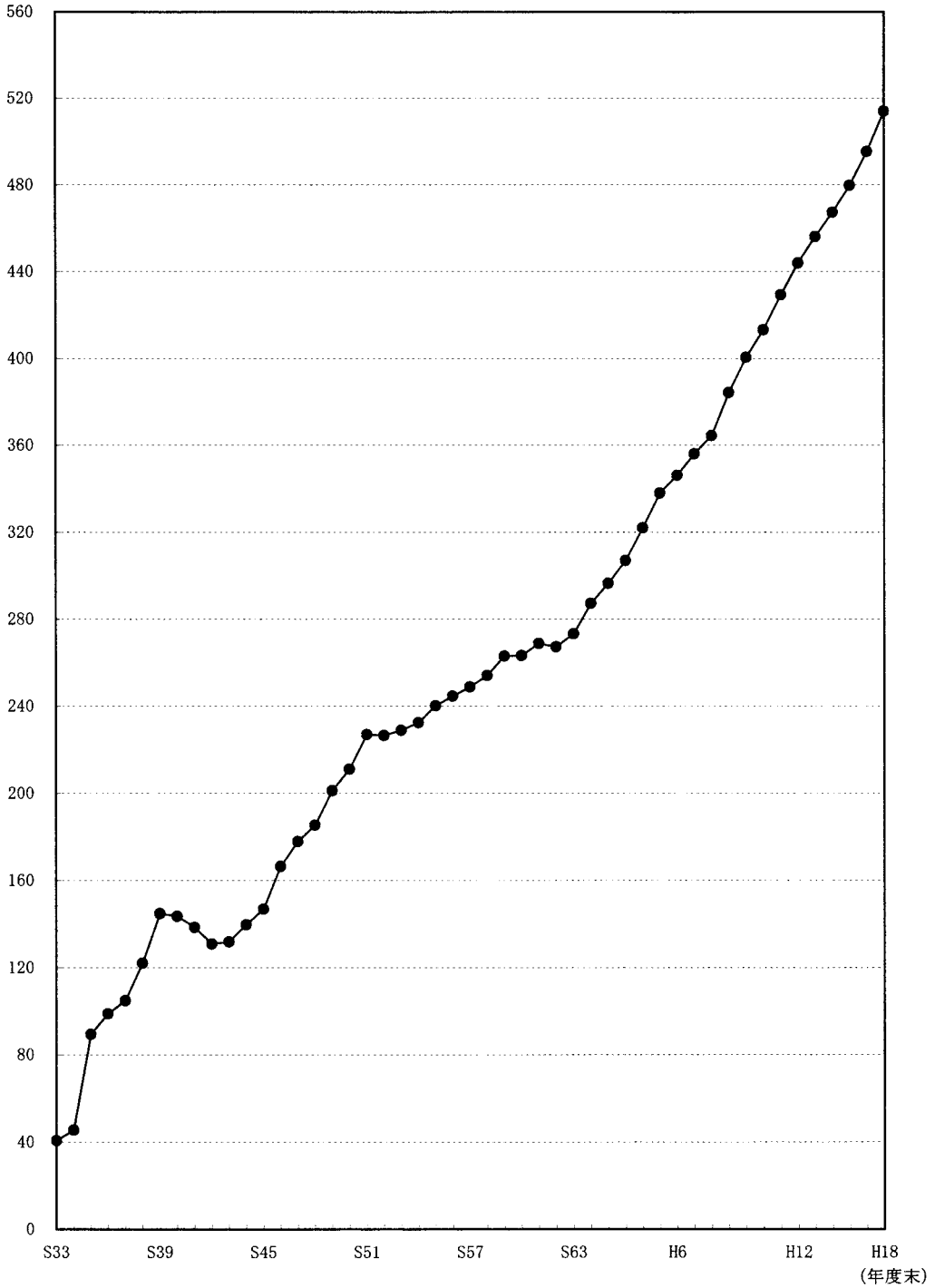
で参考値として掲載している。出典：国土交通省自動車交通局技術安全管理課編さん「自動車保有車両数」（平成19年3月末）

2 自動車保有台数と駐車場供用台数の推移



3 駐車場整備水準の推移

自動車保有台数1万台
当たりの駐車台数(台)



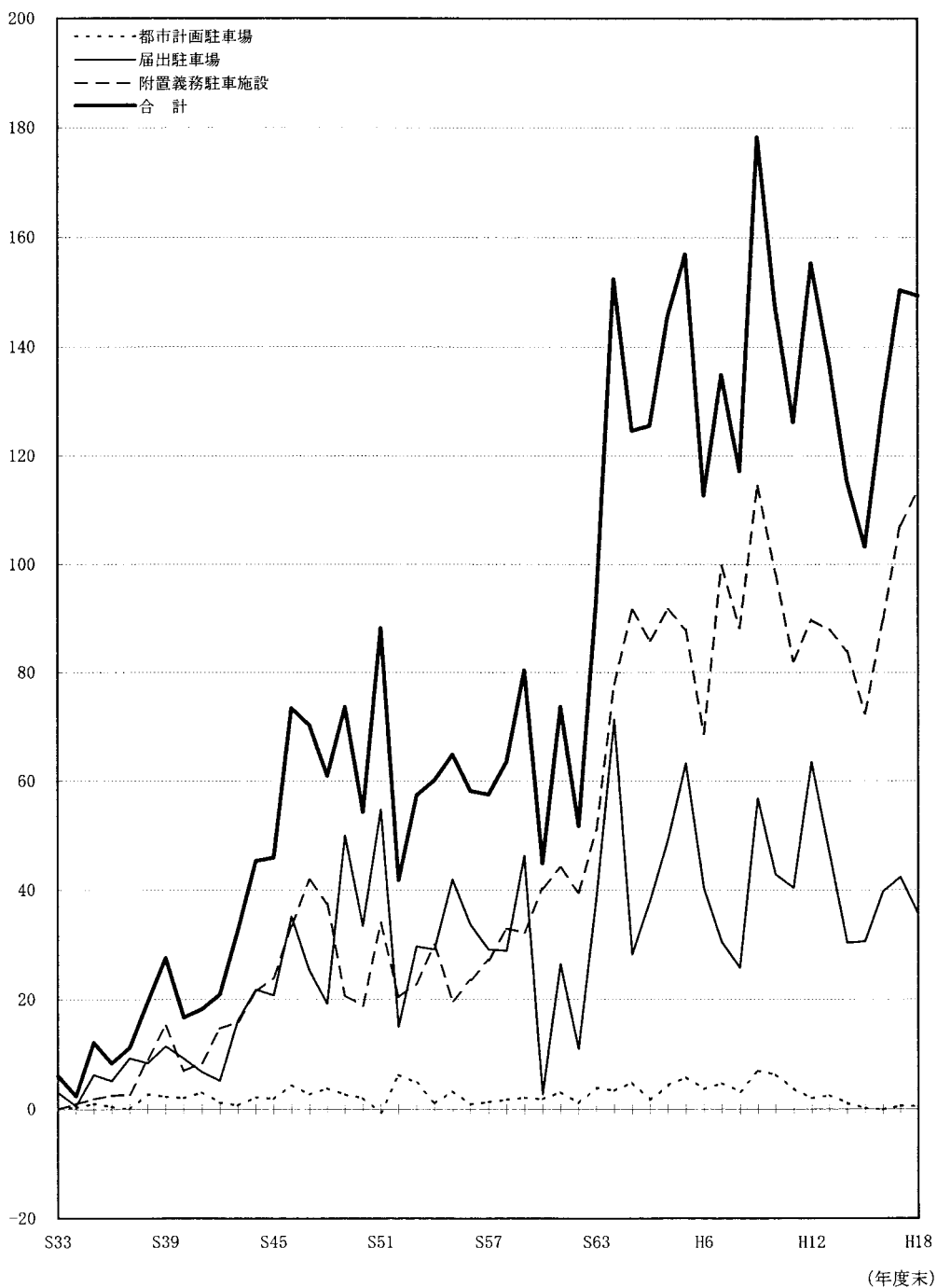
4 年度別駐車場整備状況の推移

年 度	都市計画駐車場		届出駐車場		附置義務駐車施設		路上駐車場		合 計	自動車 保有台数
	台 数	構成比(%)	台 数	構成比(%)	台 数	構成比(%)	台 数	構成比(%)		
昭33	18	0.3	3,031	50.1	-	-	3,000	49.6	6,049	1,485,110
34	265	10.9	569	23.4	969	39.9	628	25.8	2,431	374,058
35	1,030	8.5	6,308	51.9	1,861	15.3	2,948	24.3	12,147	445,333
36	464	5.5	5,150	61.6	2,511	30.0	239	2.9	8,364	624,671
37	-	-	9,318	82.6	2,741	24.3	-782	-6.9	11,277	907,693
38	2,766	14.1	8,434	43.1	9,142	46.7	-769	-3.9	19,573	1,064,281
39	2,338	8.5	11,508	41.7	15,224	55.2	-1,488	-5.4	27,582	1,133,436
40	2,067	12.3	9,279	55.4	7,000	41.8	-1,587	-9.5	16,759	1,213,445
41	3,129	17.1	6,838	37.4	8,468	46.3	-152	-0.8	18,283	1,591,509
42	1,262	6.0	5,225	24.9	14,723	70.2	-248	-1.2	20,962	2,113,584
43	712	2.2	16,156	49.5	15,923	48.8	-184	-0.6	32,607	2,383,267
44	2,188	4.8	21,850	48.2	21,422	47.3	-123	-0.3	45,337	2,499,047
45	1,881	4.1	20,763	45.2	24,013	52.3	-732	-1.6	45,925	2,353,246
46	4,437	6.0	35,138	47.9	33,375	45.5	468	0.6	73,418	2,270,640
47	2,681	3.8	25,302	36.0	41,851	59.5	491	0.7	70,325	2,628,167
48	3,811	6.3	19,185	31.5	37,500	61.5	461	0.8	60,957	2,353,037
49	2,699	3.7	49,986	67.9	20,726	28.1	218	0.3	73,629	1,660,929
50	2,033	3.7	33,417	61.5	18,836	34.7	12	0.0	54,298	1,304,545
51	-667	-0.8	54,764	62.1	33,978	38.5	157	0.2	88,232	1,894,779
52	6,281	15.0	15,085	36.1	20,417	48.8	13	0.0	41,796	1,906,250
53	4,813	8.4	29,677	51.7	22,931	40.0	-37	-0.1	57,384	2,169,023
54	1,127	1.9	29,140	48.4	29,973	49.8	-66	-0.1	60,174	2,066,994
55	3,292	5.1	41,930	64.6	19,771	30.5	-128	-0.2	64,865	1,529,733
56	897	1.5	33,683	57.9	23,592	40.5	15	0.0	58,187	1,683,901
57	1,310	2.3	29,127	50.6	27,230	47.3	-81	-0.1	57,586	1,644,403
58	1,752	2.8	28,902	45.4	32,993	51.9	-38	-0.1	63,609	1,649,397
59	2,112	2.6	46,282	57.6	32,227	40.1	-201	-0.2	80,420	1,589,343
60	1,837	4.1	2,761	6.1	40,312	89.8	-1	-0.0	44,909	1,676,652
61	3,163	4.3	26,514	36.0	44,129	59.9	-121	-0.2	73,685	1,793,941
62	1,160	2.2	10,987	21.2	39,584	76.5	-8	-0.0	51,723	2,207,874
63	3,934	4.2	38,607	41.3	51,047	54.6	-112	-0.1	93,476	2,319,355
平1	3,383	2.2	71,349	46.8	77,902	51.1	-273	-0.2	152,361	2,740,933
2	4,917	3.9	28,239	22.7	91,584	73.5	-102	-0.1	124,638	2,478,872
3	1,676	1.3	38,005	30.3	85,954	68.5	-64	-0.1	125,571	2,139,119
4	4,408	3.0	49,185	33.8	91,658	63.0	224	0.2	145,475	1,716,931
5	5,836	3.7	63,289	40.3	88,008	56.1	-214	-0.1	156,919	1,714,305
6	3,704	3.3	40,292	35.8	68,691	60.9	14	0.0	112,701	1,775,218
7	4,715	3.5	30,460	22.6	99,692	73.9	4	0.0	134,871	1,951,363
8	3,224	2.8	25,819	22.0	88,199	75.3	-48	-0.0	117,194	1,689,231
9	6,996	3.9	56,827	31.9	114,516	64.2	-53	-0.0	178,286	1,104,021
10	6,347	4.3	42,847	29.0	98,492	66.7	-	-	147,686	844,121
11	3,683	2.9	40,425	32.0	82,101	65.1	-1	-0.0	126,208	897,934
12	2,015	1.3	63,541	40.9	89,762	57.8	-4	-0.0	155,314	914,268
13	2,524	1.8	46,996	34.2	87,867	64.0	-	-	137,387	698,105
14	1,133	1.0	30,356	26.3	84,047	72.8	-53	-0.0	115,483	565,709
15	182	0.2	30,613	29.6	72,462	70.2	-5	-0.0	103,252	441,547
16	-63	-0.0	39,717	30.8	89,490	69.3	-45	-0.0	129,099	814,729
17	619	0.4	42,376	28.2	107,175	71.3	168	0.1	150,384	631,460
18	484	0.3	35,606	23.8	113,469	76.0	-170	-0.1	149,343	177,181
合 計	120,575	3.1	1,450,858	37.2	2,325,538	59.7	1,216	0.0	3,898,187	75,832,690

(注)昭和33年度については、それまでの累計である。

5 年度別駐車場整備台数の推移

駐車場整備台数（千台）



6 都道府県別駐車場整備状況(累計)

都道府県	都市計画駐車場		届出駐車場		附置義務駐車施設	
	箇所数	台数	箇所数	台数	箇所数	台数
北海道	17 (14)	3,071 (2,701)	376	93,151	3,168 (138)	161,987 (27,044)
青森県	6 (6)	1,443 (1,443)	81	16,387	288 (16)	13,738 (1,884)
岩手県	7 (7)	1,039 (1,039)	82	10,146	276 (13)	16,997 (3,696)
宮城県	8 (4)	880 (690)	228	33,966	728 (40)	39,340 (4,603)
秋田県	1 (1)	61 (61)	45	6,514	91 (1)	6,786 (383)
山形県	12 (12)	3,582 (3,582)	41	6,121	106 (11)	4,900 (2,126)
福島県	1 (1)	530 (530)	102	13,090	- (-)	- (-)
茨城県	13 (12)	6,315 (5,562)	109	30,018	104 (7)	6,589 (1,641)
栃木県	4 (4)	758 (758)	70	10,701	89 (3)	5,426 (264)
群馬県	8 (5)	2,293 (1,687)	61	12,274	377 (5)	22,667 (677)
埼玉県	9 (8)	1,779 (1,594)	195	45,463	186 (10)	12,252 (2,374)
千葉県	8 (8)	2,477 (2,477)	405	134,811	942 (74)	44,980 (10,743)
東京都	48 (48)	17,871 (17,871)	528	106,219	20,436 (532)	574,548 (78,148)
神奈川県	22 (20)	7,543 (7,457)	448	96,783	7,264 (187)	297,638 (48,868)
山梨県	- (-)	- (-)	34	4,121	- (-)	- (-)
新潟県	6 (4)	852 (681)	104	19,279	229 (11)	10,539 (3,047)
富山県	9 (9)	3,067 (3,067)	46	5,385	102 (15)	8,275 (3,420)
石川県	3 (3)	1,374 (1,374)	56	10,732	568 (2)	28,112 (1,365)
長野県	17 (13)	2,835 (2,659)	105	16,316	644 (12)	55,425 (3,140)
岐阜県	11 (11)	1,797 (1,797)	76	9,239	443 (16)	9,481 (814)
静岡県	13 (13)	2,891 (2,891)	250	40,121	548 (58)	27,041 (10,448)
愛知県	33 (33)	10,194 (10,194)	406	114,871	3,288 (128)	177,113 (10,663)
三重県	11 (9)	2,146 (2,069)	57	9,751	243 (6)	8,856 (2,832)
福井県	5 (4)	1,051 (697)	43	7,739	202 (11)	15,318 (448)
滋賀県	1 (1)	562 (562)	65	11,044	- (-)	- (-)
京都府	7 (7)	1,969 (1,969)	218	36,808	562 (25)	29,944 (5,956)
大阪府	17 (17)	6,313 (6,313)	986	137,797	6,770 (171)	250,273 (35,262)
兵庫県	21 (19)	5,683 (5,044)	460	93,547	1,399 (115)	88,622 (33,059)
奈良県	6 (6)	1,005 (1,005)	100	24,343	8 (4)	944 (817)
和歌山県	7 (7)	2,066 (2,066)	42	7,506	79 (2)	4,328 (1,470)
鳥取県	5 (5)	649 (649)	32	7,451	- (-)	- (-)
島根県	8 (7)	1,161 (953)	28	5,892	23 (-)	956 (-)
岡山県	20 (16)	2,996 (2,777)	78	10,528	1,041 (23)	30,837 (4,401)
広島県	20 (20)	5,370 (5,370)	247	36,732	1,605 (45)	46,908 (5,541)
山口県	11 (11)	2,352 (2,352)	83	13,103	627 (13)	24,875 (3,647)
徳島県	3 (3)	732 (732)	38	4,888	146 (7)	7,395 (1,759)
香川県	11 (11)	3,039 (3,039)	65	9,545	196 (31)	8,398 (1,901)
愛媛県	10 (7)	1,242 (956)	98	14,555	730 (9)	30,610 (1,334)
高知県	2 (2)	553 (553)	31	3,166	198 (9)	8,874 (1,479)
福岡県	13 (11)	4,115 (3,592)	427	83,929	3,364 (131)	135,484 (26,208)
佐賀県	- (-)	- (-)	44	6,966	- (-)	- (-)
長崎県	15 (11)	1,967 (1,558)	114	26,256	491 (30)	23,718 (5,685)
熊本県	1 (1)	625 (625)	84	15,761	174 (6)	7,049 (1,722)
大分県	3 (3)	745 (745)	87	11,648	396 (23)	24,646 (5,448)
宮崎県	4 (3)	664 (547)	32	8,981	175 (12)	15,009 (2,817)
鹿児島県	2 (1)	918 (602)	91	16,869	254 (25)	21,445 (8,697)
沖縄県	- (-)	- (-)	89	10,345	248 (3)	17,215 (1,131)
合計	459 (418)	120,575 (114,890)	7,487	1,450,858	58,808 (1,980)	2,325,538 (366,962)

注:()内は届出駐車場に該当するものの累計数である。

Parking・182号

(平成19年3月末現在)

路上駐車場		合 計		自動車保有台数 (二輪車除く)	自動車1万台 当り駐車台数
箇所数	台数	箇所数	台数		
1	27	3,562 (528)	258,236 (122,896)	3,589,954	719.3
1	68	376 (103)	31,636 (19,714)	973,098	325.1
-	-	365 (102)	28,182 (14,881)	959,703	293.7
1	32	965 (272)	74,218 (39,259)	1,523,342	487.2
-	-	137 (47)	13,361 (6,958)	808,480	165.3
-	-	159 (64)	14,603 (11,829)	902,944	161.7
-	-	103 (103)	13,620 (13,620)	1,524,652	89.3
1	46	227 (128)	42,968 (37,221)	2,355,079	182.4
-	-	163 (77)	16,885 (11,723)	1,578,541	107.0
-	-	446 (71)	37,234 (14,638)	1,672,964	222.6
-	-	390 (213)	59,494 (49,431)	3,725,799	159.7
-	-	1,355 (487)	182,268 (148,031)	3,313,669	550.0
-	-	21,012 (1,108)	698,638 (202,238)	4,107,080	1,701.1
-	-	7,734 (655)	401,964 (153,108)	3,713,277	1,082.5
-	-	34 (34)	4,121 (4,121)	705,173	58.4
-	-	339 (119)	30,670 (23,007)	1,752,753	175.0
-	-	157 (70)	16,727 (11,872)	859,275	194.7
-	-	627 (61)	40,218 (13,471)	851,379	472.4
-	-	766 (130)	74,576 (22,115)	1,797,497	414.9
-	-	530 (103)	20,517 (11,850)	1,625,060	126.3
-	-	811 (321)	70,053 (53,460)	2,686,489	260.8
-	-	3,727 (567)	302,178 (135,728)	4,759,476	634.9
-	-	311 (72)	20,753 (14,652)	1,409,564	147.2
1	67	251 (58)	24,175 (8,884)	633,331	381.7
-	-	66 (66)	11,606 (11,606)	944,051	122.9
-	-	787 (250)	68,721 (44,733)	1,308,303	525.3
-	-	7,773 (1,174)	394,383 (179,372)	3,568,726	1,105.1
-	-	1,880 (594)	187,852 (131,650)	2,826,287	664.7
-	-	114 (110)	26,292 (26,165)	811,320	324.1
-	-	128 (51)	13,900 (11,042)	721,311	192.7
-	-	37 (37)	8,100 (8,100)	447,571	181.0
-	-	59 (35)	8,009 (6,845)	532,267	150.5
-	-	1,139 (117)	44,361 (17,706)	1,441,610	307.7
1	881	1,873 (312)	89,891 (47,643)	1,769,134	508.1
-	-	721 (107)	40,330 (19,102)	1,037,642	388.7
-	-	187 (48)	13,015 (7,379)	597,811	217.7
-	-	272 (107)	20,982 (14,485)	732,376	286.5
-	-	838 (114)	46,407 (16,845)	973,633	476.6
-	-	231 (42)	12,593 (5,198)	542,691	232.0
-	-	3,804 (569)	223,528 (113,729)	3,050,562	732.7
-	-	44 (44)	6,966 (6,966)	624,021	111.6
-	-	620 (155)	51,941 (33,499)	883,808	587.7
-	-	259 (91)	23,435 (18,108)	1,271,197	184.4
-	-	486 (113)	37,039 (17,841)	861,387	430.0
-	-	211 (47)	24,654 (12,345)	881,096	279.8
1	95	348 (117)	39,327 (26,168)	1,272,096	309.2
-	-	337 (92)	27,560 (11,476)	905,211	304.5
7	1,216	66,761 (9,885)	3,898,187 (1,932,710)	75,832,690	514.1

7 都道府県別駐車場整備状況(平成18年度分)

都道府県	都市計画駐車場		届出駐車場		附置義務駐車施設	
	箇所数	台数	箇所数	台数	箇所数	台数
北海道	- (-)	-8 (-8)	6	2,848	189 (4)	15,185 (624)
青森県	- (-)	- (-)	-	-630	5 (-1)	204 (-10)
岩手県	- (-)	- (-)	-3	-1,193	26 (-)	2,798 (195)
宮城県	- (-)	16 (-)	8	-195	7 (1)	396 (-36)
秋田県	- (-)	- (-)	-5	-680	9 (-)	482 (-)
山形県	- (-)	-1 (-1)	2	501	2 (-2)	192 (-496)
福島県	- (-)	- (-)	-3	957	- (-)	- (-)
茨城県	1 (1)	601 (601)	9	1,948	9 (1)	288 (376)
栃木県	- (-)	- (-)	2	177	12 (-)	871 (-24)
群馬県	- (-)	- (-)	3	1,095	15 (-)	3,628 (-)
埼玉県	- (-)	-20 (-20)	6	1,712	8 (-)	3,042 (-18)
千葉県	- (-)	- (-)	16	9,213	47 (2)	1,181 (89)
東京都	-1 (-1)	-606 (-606)	19	4,481	476 (5)	17,005 (1,224)
神奈川県	- (-)	-33 (-33)	6	-602	179 (4)	20,672 (1,759)
山梨県	- (-)	- (-)	-	-	- (-)	- (-)
新潟県	- (-)	-71 (-)	-3	-263	3 (-)	239 (-)
富山県	- (-)	- (-)	-	195	3 (-)	48 (-)
石川県	- (-)	- (-)	-	618	14 (1)	933 (448)
長野県	- (-)	-21 (-23)	-7	-169	42 (3)	3,377 (626)
岐阜県	- (-)	-1 (-1)	2	428	13 (-)	351 (-)
静岡県	- (-)	- (-)	9	922	22 (2)	1,354 (504)
愛知県	1 (1)	168 (372)	-14	-880	27 (3)	3,644 (-1,053)
三重県	1 (1)	333 (333)	-1	35	15 (-1)	323 (-86)
福井県	- (-)	- (-)	3	449	3 (-)	259 (-)
滋賀県	- (-)	- (-)	6	-470	- (-)	- (-)
京都府	- (-)	- (-)	3	933	33 (1)	1,396 (560)
大阪府	- (-)	48 (48)	9	3,981	172 (-3)	10,774 (12)
兵庫県	- (-)	- (-)	18	6,407	49 (-96)	4,610 (-1,192)
奈良県	- (-)	- (-)	10	4,005	- (-)	-11 (-)
和歌山県	- (-)	- (-)	12	678	10 (-)	433 (-)
鳥取県	- (-)	-4 (-4)	-	100	- (-)	- (-)
島根県	1 (1)	197 (197)	-	-15	- (-)	- (-)
岡山県	- (-1)	- (-19)	1	22	29 (-)	822 (-)
広島県	- (-)	- (-)	2	-1,038	114 (-)	1,855 (-)
山口県	- (-)	- (-)	5	518	9 (-)	501 (-183)
徳島県	- (-)	- (-)	1	279	6 (1)	249 (127)
香川県	- (-)	2 (2)	-2	43	4 (7)	241 (254)
愛媛県	- (-1)	-94 (-121)	-1	-170	27 (-)	2,353 (-)
高知県	-1 (-)	-59 (3)	-2	-707	5 (-)	148 (-)
福岡県	- (-)	48 (48)	-11	-85	140 (20)	6,556 (1,850)
佐賀県	- (-)	- (-)	-	51	- (-)	- (-)
長崎県	- (-)	-11 (-11)	-1	107	41 (-3)	3,027 (-69)
熊本県	- (-)	- (-)	-19	-1,775	14 (-2)	975 (-283)
大分県	- (-)	- (-)	-	-308	32 (-)	460 (-)
宮崎県	- (-)	- (-)	-	-28	15 (2)	1,358 (588)
鹿児島県	- (-)	- (-)	5	1,719	-66 (1)	116 (77)
沖縄県	- (-)	- (-)	5	392	16 (1)	1,134 (242)
合計	2 (1)	484 (757)	96	35,606	1,776 (-49)	113,469 (6,105)

Parking・182号

路上駐車場		合 計		自動車保有台数前年比 (二輪車除く)
箇所数	台数	箇所数	台数	
-	-	195 (10)	18,025 (3,464)	-12,447
-	-	5 (-1)	-426 (-640)	-3,266
-	-	23 (-3)	1,605 (-998)	1,125
1	32	16 (9)	249 (-231)	1,044
-	-	4 (-5)	-198 (-680)	-1,596
-	-	4 (-)	692 (4)	812
-	-	-3 (-3)	957 (957)	2,342
-	-	19 (11)	2,837 (2,925)	10,376
-	-	14 (2)	1,048 (153)	12,587
-	-	18 (3)	4,723 (1,095)	1,306
-1	-12	13 (6)	4,722 (1,674)	16,556
-	-	63 (18)	10,394 (9,302)	19,013
-	-	494 (23)	20,880 (5,099)	-27,032
-	-	185 (10)	20,037 (1,124)	-1,591
-	-	- (-)	- (-)	1,758
-	-	- (-3)	-95 (-263)	9,097
-	-	3 (-)	243 (195)	2,349
-	-	14 (1)	1,551 (1,066)	2,534
-	-	35 (-4)	3,187 (434)	3,083
-	-	15 (2)	778 (427)	995,494
-	-	31 (11)	2,276 (1,426)	1,070,965
-	-	14 (-10)	2,932 (-1,561)	2,089,110
-	-	15 (-1)	691 (282)	-3,328,174
-	-	6 (3)	708 (449)	-768,906
-	-	6 (6)	-470 (-470)	9,571
-	-	36 (4)	2,329 (1,493)	2,760
-1	-190	180 (6)	14,613 (4,041)	-13,095
-	-	67 (-78)	11,017 (5,215)	2,016,400
-	-	10 (10)	3,994 (4,005)	91,500
-	-	22 (12)	1,111 (678)	-2,097,928
-	-	- (-)	96 (96)	479
-	-	1 (1)	182 (182)	-1,116
-	-	30 (-)	844 (3)	9,991
-	-	116 (2)	817 (-1,038)	3,839
-	-	14 (5)	1,019 (335)	3,404
-	-	7 (2)	528 (406)	-158
-	-	2 (5)	286 (299)	2,212
-	-	26 (-2)	2,089 (-291)	2,643
-	-	2 (-2)	-618 (-704)	-2,234
-	-	129 (9)	6,519 (1,813)	18,811
-	-	- (-)	51 (51)	2,808
-	-	40 (-4)	3,123 (27)	2,493
-	-	-5 (-21)	-800 (-2,058)	10,084
-	-	32 (-)	152 (-308)	5,626
-	-	15 (2)	1,330 (560)	4,937
-	-	-61 (6)	1,835 (1,796)	4,852
-	-	21 (6)	1,526 (634)	2,763
-1	-170	1,873 (48)	149,389 (42,468)	177,181

都道府県別二輪車駐車場整備状況(平成18年度分)

都道府県	都市計画駐車場		届出駐車場		附置義務駐車施設		路上駐車場		合 計		
	箇所数	台数	箇所数	台数	箇所数	台数	箇所数	台数	箇所数	台数	
北海道	併用	3 (2)	268 (195)	22	5,125	- (-)	- (-)			25 (24)	5,393 (195)
	専用	1 (1)	34 (34)	1	8	- (-)	- (-)			2 (2)	42 (34)
青森県	併用	1 (1)	174 (174)	2	572	- (-)	- (-)			3 (3)	746 (174)
	専用	- (-)	- (-)	-	-	- (-)	- (-)			- (-)	- (-)
岩手県	併用	- (-)	- (-)	-	-	- (-)	- (-)			- (-)	- (-)
	専用	- (-)	- (-)	1	15	- (-)	- (-)			1 (1)	15 (-)
宮城県	併用	4 (3)	150 (120)	1	4	- (-)	- (-)			5 (4)	154 (120)
	専用	1 (-)	123 (-)	1	45	- (-)	- (-)			2 (1)	168 (-)
秋田県	併用	- (-)	- (-)	-	-	- (-)	- (-)			- (-)	- (-)
	専用	- (-)	- (-)	-	-	- (-)	- (-)			- (-)	- (-)
山形県	併用	- (-)	- (-)	-	-	- (-)	- (-)			- (-)	- (-)
	専用	- (-)	- (-)	-	-	- (-)	- (-)			- (-)	- (-)
福島県	併用	- (-)	- (-)	-	-	- (-)	- (-)			- (-)	- (-)
	専用	- (-)	- (-)	-	-	- (-)	- (-)			- (-)	- (-)
茨城県	併用	- (-)	- (-)	-	-	- (-)	- (-)			- (-)	- (-)
	専用	- (-)	- (-)	-	-	- (-)	- (-)			- (-)	- (-)
栃木県	併用	2 (2)	486 (486)	10	2,356	- (-)	- (-)			12 (12)	2,842 (486)
	専用	- (-)	- (-)	-	-	- (-)	- (-)			- (-)	- (-)
群馬県	併用	- (-)	- (-)	1	192	- (-)	- (-)			1 (1)	192 (-)
	専用	- (-)	- (-)	1	8	- (-)	- (-)			1 (1)	8 (-)
埼玉県	併用	- (-)	- (-)	-	-	- (-)	- (-)			- (-)	- (-)
	専用	- (-)	- (-)	4	30	- (-)	- (-)			4 (4)	30 (-)
千葉県	併用	- (-)	- (-)	5	1,051	- (-)	- (-)			5 (5)	1,051 (-)
	専用	- (-)	- (-)	-	-	- (-)	- (-)			- (-)	- (-)
東京都	併用	3 (3)	49 (49)	-	-	3 (3)	65 (65)			6 (6)	114 (114)
	専用	9 (9)	322 (322)	8	248	4 (4)	86 (86)			21 (21)	656 (408)
神奈川県	併用	- (-)	- (-)	4	483	1 (1)	9 (9)			5 (5)	492 (9)
	専用	4 (4)	108 (108)	13	1,206	4 (2)	94 (76)			21 (19)	1,408 (184)
山梨県	併用	- (-)	- (-)	-	-	- (-)	- (-)			- (-)	- (-)
	専用	- (-)	- (-)	-	-	- (-)	- (-)			- (-)	- (-)
新潟県	併用	- (-)	- (-)	2	2,205	- (-)	- (-)			2 (2)	2,205 (-)
	専用	- (-)	- (-)	-	-	- (-)	- (-)			- (-)	- (-)
富山県	併用	- (-)	- (-)	-	-	- (-)	- (-)			- (-)	- (-)
	専用	1 (1)	5 (5)	-	-	- (-)	- (-)			1 (1)	5 (5)
石川県	併用	- (-)	- (-)	1	8	- (-)	- (-)			1 (1)	8 (-)
	専用	- (-)	- (-)	-	-	- (-)	- (-)			- (-)	- (-)
長野県	併用	4 (2)	227 (130)	9	2,449	- (-)	- (-)			13 (11)	2,676 (130)
	専用	1 (1)	56 (56)	2	12	- (-)	- (-)			3 (3)	68 (56)
岐阜県	併用	- (-)	- (-)	-	-	- (-)	- (-)			- (-)	- (-)
	専用	1 (1)	50 (50)	-	-	- (-)	- (-)			1 (1)	50 (50)
静岡県	併用	- (-)	- (-)	10	1,452	- (-)	- (-)			10 (10)	1,452 (-)
	専用	- (-)	- (-)	-	-	- (-)	- (-)			- (-)	- (-)
愛知県	併用	12 (12)	3,757 (3,757)	8	2,268	2 (2)	197 (197)			22 (22)	6,222 (3,954)
	専用	- (-)	- (-)	-	-	- (-)	- (-)			- (-)	- (-)
三重県	併用	- (-)	- (-)	6	48	- (-)	- (-)			6 (6)	48 (-)
	専用	- (-)	- (-)	-	-	- (-)	- (-)			- (-)	- (-)
福井県	併用	- (-)	- (-)	-	-	- (-)	- (-)			- (-)	- (-)
	専用	- (-)	- (-)	-	-	- (-)	- (-)			- (-)	- (-)
滋賀県	併用	- (-)	- (-)	-	-	- (-)	- (-)			- (-)	- (-)
	専用	- (-)	- (-)	1	348	- (-)	- (-)			1 (1)	348 (-)
京都府	併用	1 (1)	2 (2)	-	-	- (-)	- (-)			1 (1)	2 (2)
	専用	2 (-)	50 (-)	-	-	- (-)	- (-)			2 (-)	50 (-)

Parking・182号

都道府県	都市計画駐車場		届出駐車場		附置義務駐車施設		路上駐車場		合計		
	箇所数	台数	箇所数	台数	箇所数	台数	箇所数	台数	箇所数	台数	
大阪府	併用	- (-)	- (-)	1	60	- (-)	- (-)			1 (1)	60 (-)
	専用	2 (1)	52 (37)	14	3,063	- (-)	- (-)			16 (15)	3,115 (37)
兵庫 県	併用	1 (-)	18 (-)	3	478	- (-)	- (-)			4 (3)	496 (-)
	専用	2 (2)	110 (110)	4	74	- (-)	- (-)			6 (6)	184 (110)
奈良 県	併用	- (-)	- (-)	1	33	- (-)	- (-)			1 (1)	33 (-)
	専用	- (-)	- (-)	7	1,428	- (-)	- (-)			7 (7)	1,428 (-)
和歌山 県	併用	- (-)	- (-)	-	-	- (-)	- (-)			- (-)	- (-)
	専用	- (-)	- (-)	-	-	- (-)	- (-)			- (-)	- (-)
鳥取 県	併用	1 (1)	112 (112)	3	196	- (-)	- (-)			4 (4)	308 (112)
	専用	- (-)	- (-)	-	-	- (-)	- (-)			- (-)	- (-)
島根 県	併用	1 (1)	197 (197)	-	-	- (-)	- (-)			1 (1)	197 (197)
	専用	- (-)	- (-)	-	-	- (-)	- (-)			- (-)	- (-)
岡山 県	併用	- (-)	- (-)	-	-	- (-)	- (-)			- (-)	- (-)
	専用	- (-)	- (-)	-	-	- (-)	- (-)			- (-)	- (-)
広島 県	併用	- (-)	- (-)	-	-	- (-)	- (-)			- (-)	- (-)
	専用	- (-)	- (-)	-	-	- (-)	- (-)			- (-)	- (-)
山口 県	併用	1 (1)	350 (350)	-	-	- (-)	- (-)			1 (1)	350 (350)
	専用	- (-)	- (-)	-	-	- (-)	- (-)			- (-)	- (-)
徳島 県	併用	- (-)	- (-)	2	6	- (-)	- (-)			2 (2)	6 (-)
	専用	- (-)	- (-)	-	-	- (-)	- (-)			- (-)	- (-)
香川 県	併用	1 (1)	100 (100)	-	-	- (-)	- (-)			1 (1)	100 (100)
	専用	- (-)	- (-)	-	-	- (-)	- (-)			- (-)	- (-)
愛媛 県	併用	- (-)	- (-)	-	-	- (-)	- (-)			- (-)	- (-)
	専用	- (-)	- (-)	2	40	- (-)	- (-)			2 (2)	40 (-)
高知 県	併用	- (-)	- (-)	-	-	- (-)	- (-)			- (-)	- (-)
	専用	- (-)	- (-)	1	4	- (-)	- (-)			1 (1)	4 (-)
福岡 県	併用	- (-)	- (-)	2	22	- (-)	- (-)			2 (2)	22 (-)
	専用	- (-)	- (-)	5	58	1 (-)	20 (-)			6 (5)	78 (-)
佐賀 県	併用	- (-)	- (-)	-	-	- (-)	- (-)			- (-)	- (-)
	専用	- (-)	- (-)	-	-	- (-)	- (-)			- (-)	- (-)
長崎 県	併用	3 (2)	132 (130)	3	242	- (-)	- (-)			6 (5)	374 (130)
	専用	2 (2)	68 (68)	5	193	- (-)	- (-)			7 (7)	261 (68)
熊本 県	併用	- (-)	- (-)	-	-	- (-)	- (-)			- (-)	- (-)
	専用	- (-)	- (-)	-	-	- (-)	- (-)			- (-)	- (-)
大分 県	併用	- (-)	- (-)	1	6	- (-)	- (-)			1 (1)	6 (-)
	専用	- (-)	- (-)	-	-	- (-)	- (-)			- (-)	- (-)
宮崎 県	併用	- (-)	- (-)	1	1,761	- (-)	- (-)			1 (1)	1,761 (-)
	専用	- (-)	- (-)	-	-	- (-)	- (-)			- (-)	- (-)
鹿児島 県	併用	1 (-)	632 (-)	-	-	- (-)	- (-)			1 (-)	632 (-)
	専用	- (-)	- (-)	1	42	- (-)	- (-)			1 (1)	42 (-)
沖縄 県	併用	- (-)	- (-)	-	-	- (-)	- (-)			- (-)	- (-)
	専用	- (-)	- (-)	-	-	- (-)	- (-)			- (-)	- (-)
合計		39 32	6,654 5,802	98	21,017	6 6	271 271	-	-	143 (136)	27,942 (6,073)
		26 (22)	978 (790)	71	6,822	15 (12)	471 (433)	-	-	106 (99)	8,000 (952)